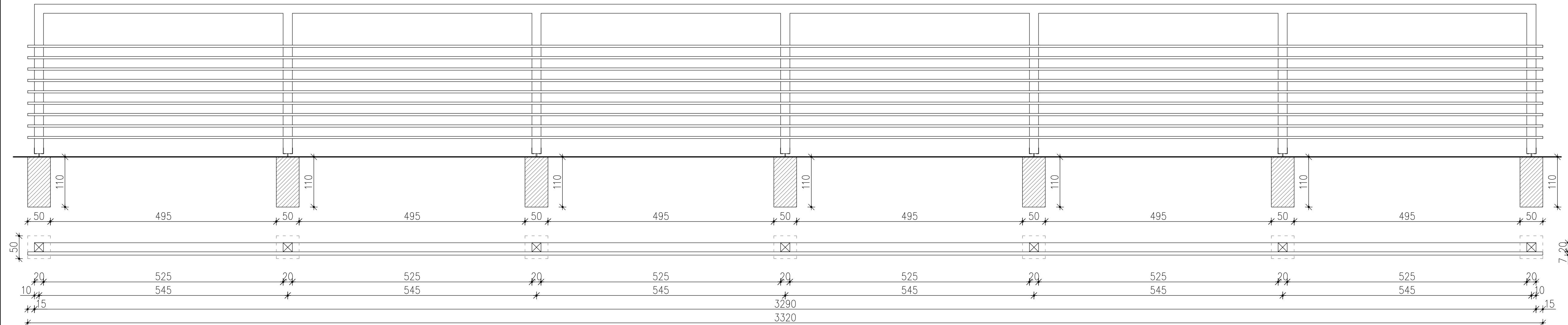
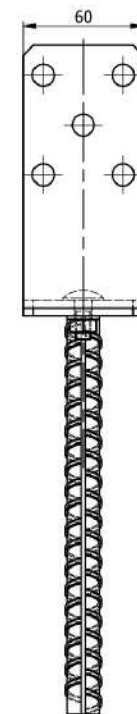
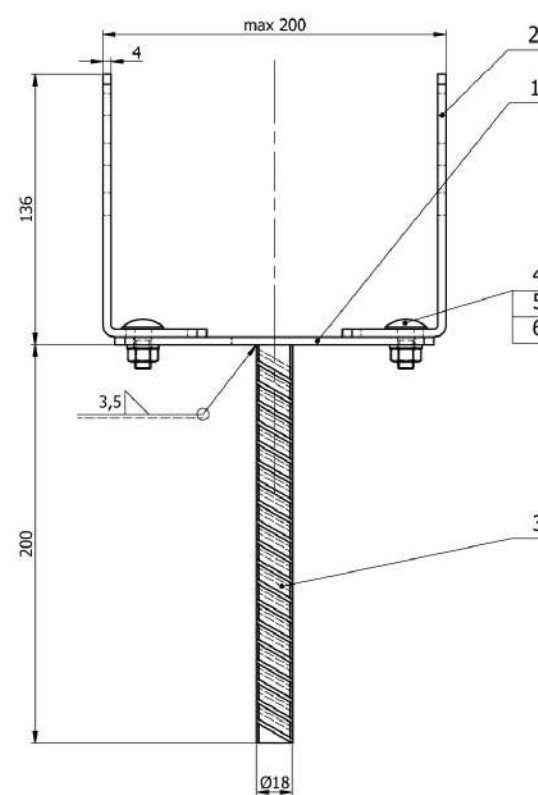
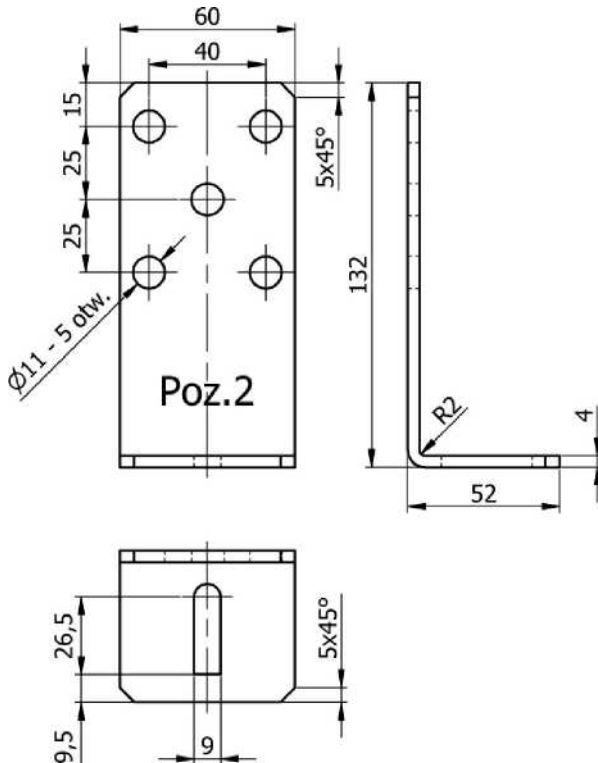
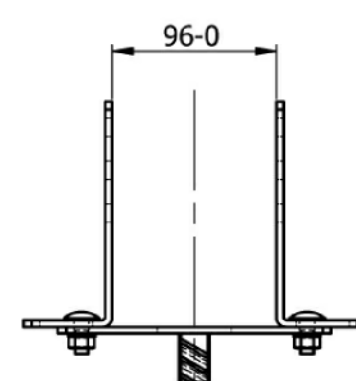
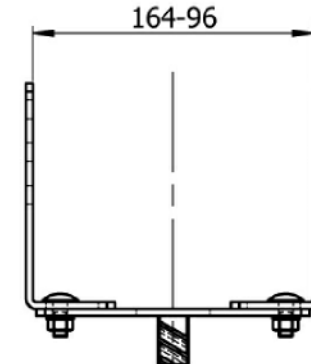
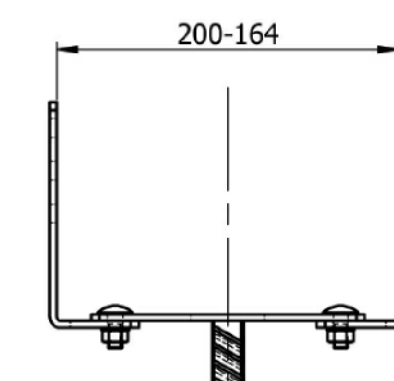
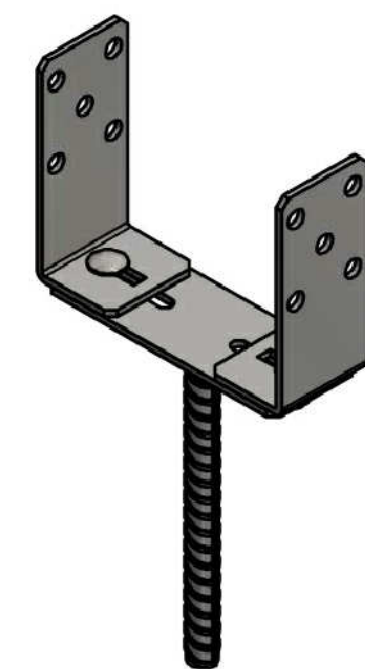


## DREWNIANA PERGOLA

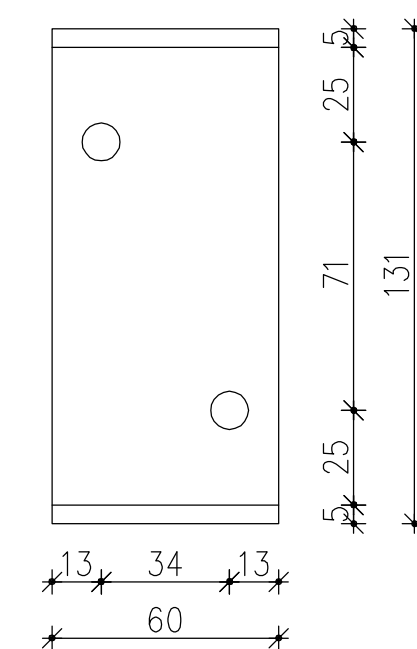
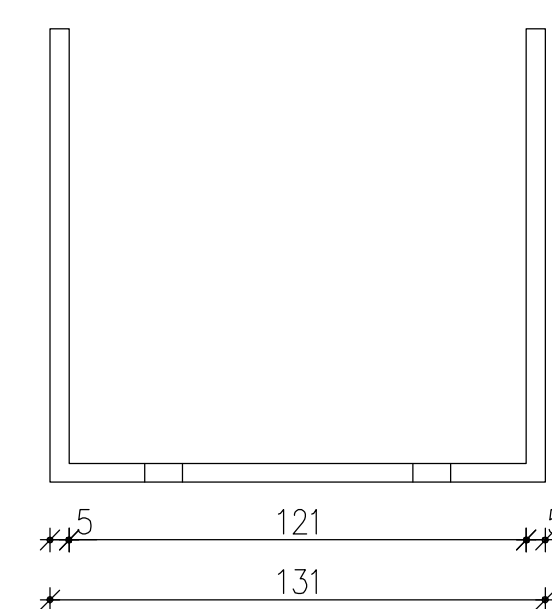
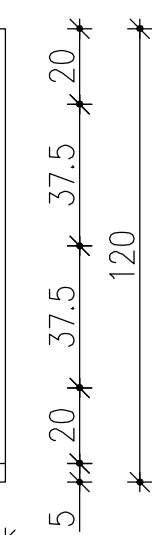
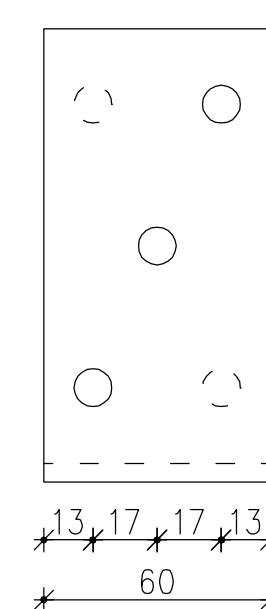


### DETAL A



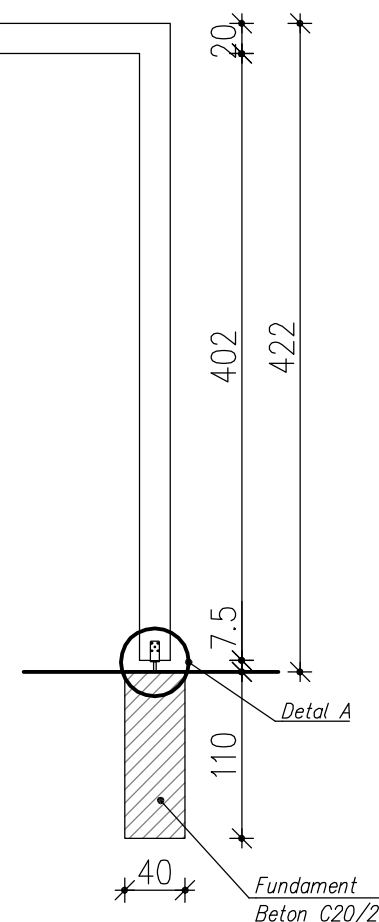
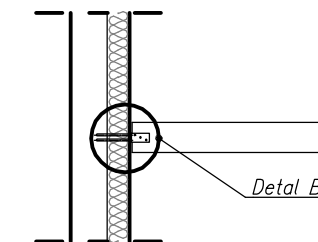
Drewnianą pergolę przymocować do betonowych fundamentów za pomocą wbetonowanych w fundamenty systemowych elementów mocujących PSRU 60–200 firmy DOMAX DMX SYSTEM (lub równoważne spełniające te same parametry). Podstawę pomalować 2x farbą antykorozyjną. Farba wierzchnia – RAL ???

DETAL B      skala 1:2



Poziomy element drewnianej ramy przymocować do ściany za pomocą systemowych elementów mocujących. PSO 120 firmy DOMAX DMX SYSTEM (lub równoważne spełniające te same parametry). Podstawę pomalować 2x farbą antykorozyjną. Farba wierzchnia – RAL ???

## DREWNIANE RAMY



- UWAGI
- 1. Elementy drewniane wykonać z drewna sosnowego lakierowanego