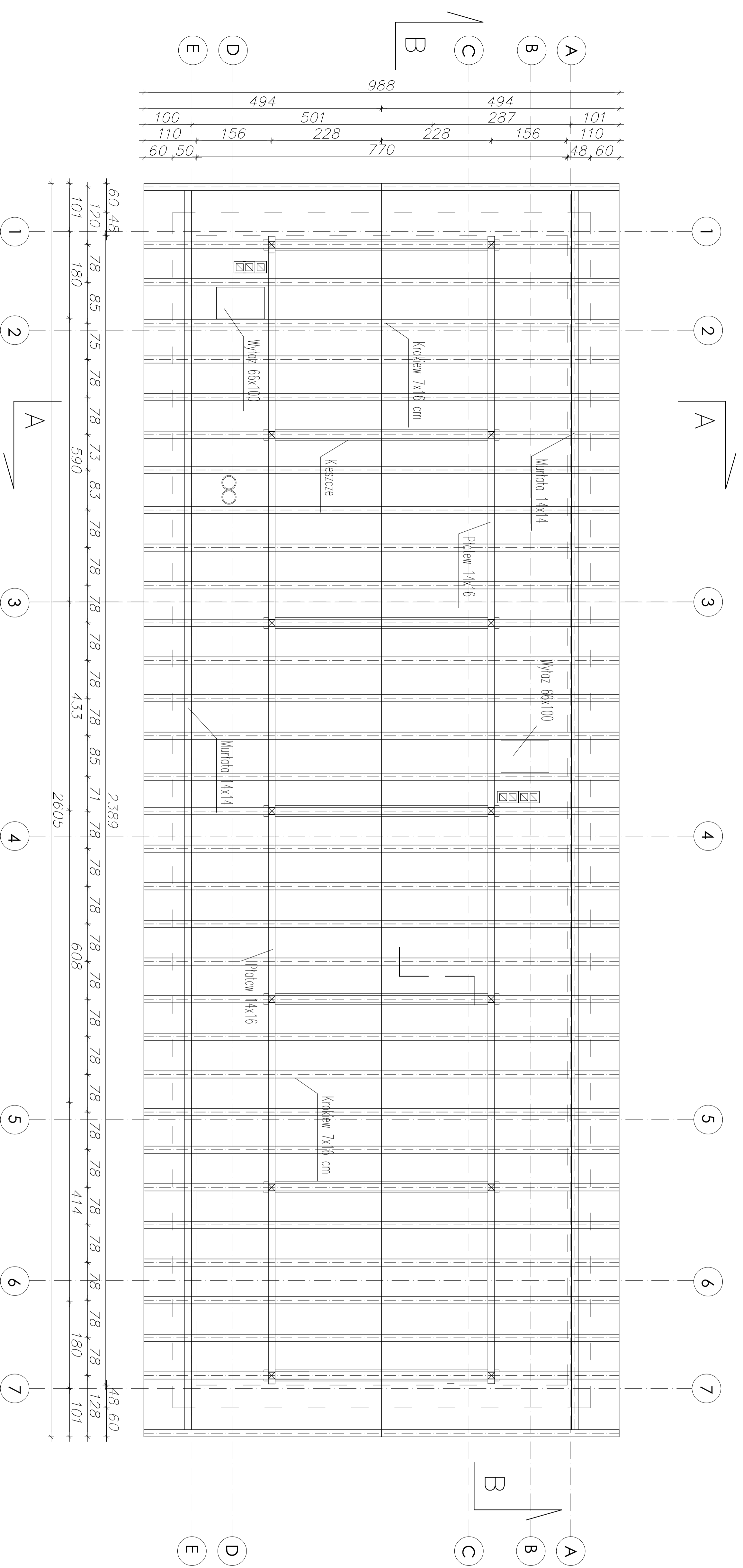


# RZUT WIEŻBY

Skala 1:100



-PRACOWNIA ARCHITEKTONICZNA WOJCIECHA KORNATOWSKIEGO -  
02-804 WARSZAWA ul.GZEGZÓLKI 6 tel/fax 6446987

Investor: Zespół Szkół Centrum Kształcenia Rolniczego w Studzieniu, Studzieniec 09-200 Sierpc

Nazwa i adres inwestycji: "PRZEBUDOWA Z ROZBUDOWĄ I NADBUDOWĄ BUDYNKU INWENTARSKIEGO PRZY SZKOLE WRAZ ZE ZMIANĄ SPOSOBU UŻYTKOWANIA NA KOTŁOWNIĄ, BUDOWA SIECI CENTRALNEGO OGRZEWANIA, TERMOMODERNIZACJA BUDYNKÓW KOMPLEKSU SZKOLNEGO, PRZEWIDZIANE DO REALIZACJI NA DZ. O NR EWID. 195/1,195/16,195/16, 195/17,195/18 W MIEJSCOWOŚCI STUDZIENIEC GM. SIERPC

Projektował	Nr uprawnień	Podpis
mgr inż. arch. Wojciech Kornatowski	upr.:proj. St-614/87	

Tytuł rys.	RZUT WIEŻBY	Nr rys.	A4
		Data: grudzień 2010r	BRANŻA: ARCHITEKTONICZNA