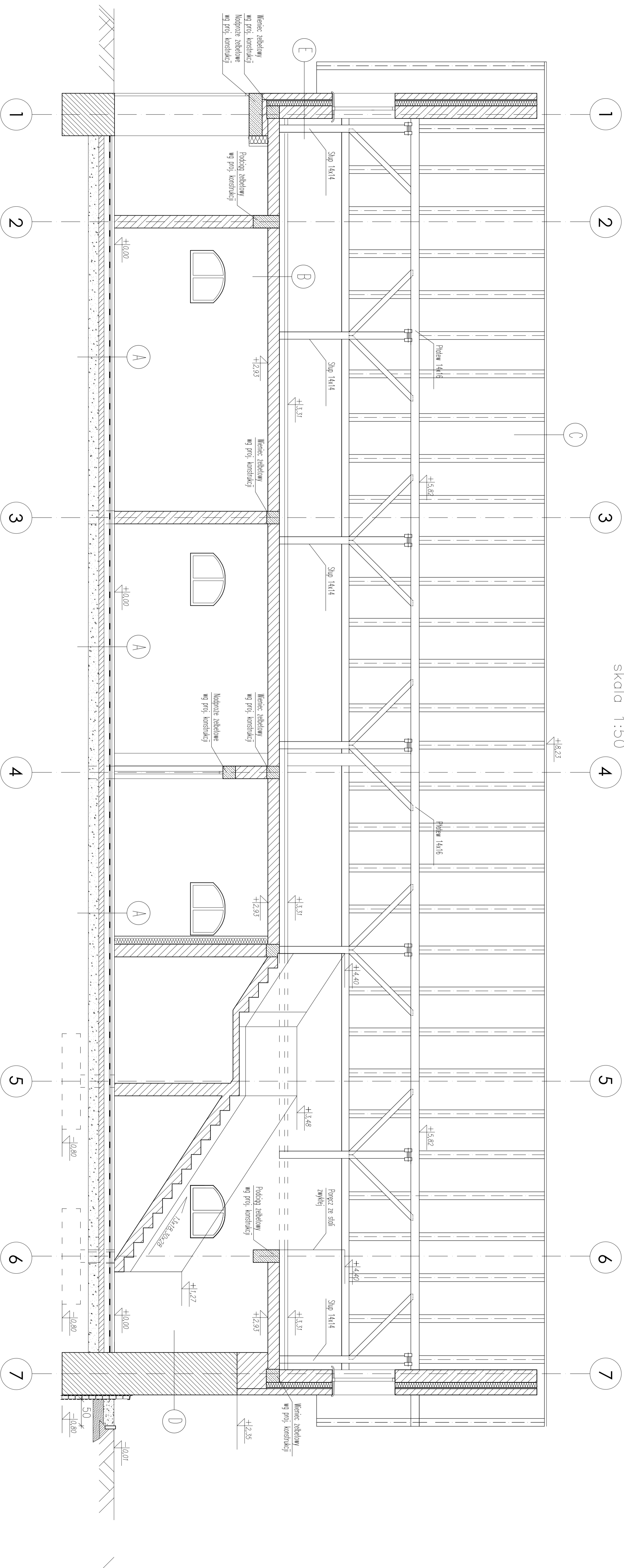


PRZEKRÓJ B-B
skala 1:50



A

Posadzka betonowa gr. 6cm zatarła na gładko dyskontowa w polach 6x6, oczekach 10x10 6x6, sztywne
Folia budowlana PE
Styropian EPS 200 gr.10 cm
2 x papa izolacyjna
Beton B10 gr. 10cm
Podstypka płaskowa zgrzeszczona mechanicznie gr. 20cm

C

Pokrycie - biochodochowka
Katła 40x50 mm
Kanalizacja 25x50 mm
Papa na deskowaniu pełnym gr. 25mm
Kokiew 7x16 cm

B

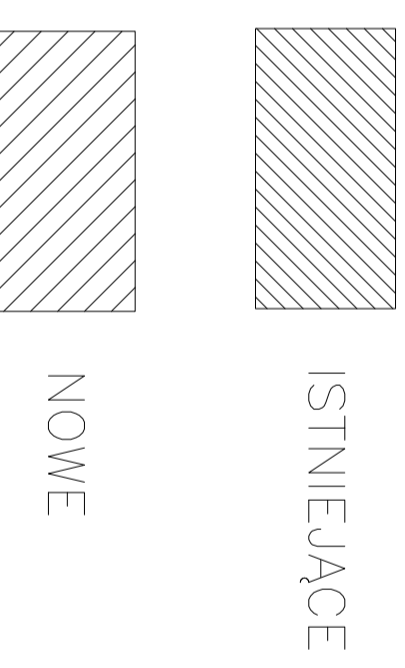
Posadzka betonowa gr. 6cm zatarła na gładko dyskontowa w polach 6x6, oczekach 10x10 6x6, sztywne
Folia budowlana PE
Styropian EPS200 gr. 10cm
Folia budowlana PE
Strop gęstożebrowy AkermanoZD+4, cm
Tynk wewnętrzny cem-wap gr. 1,5 cm

D

Istniejąca ściana z kamienia gr.81 cm
Profil stalowy/węgl. minieralna gr. 10cm
Profil stalowy poprzeczny/węgl. minieralna gr. 5cm
Parostłociep
Płyta gr-k gr. 12 mm

E

Cegła licowa 12 cm
Pustka powietrzna 2 cm
Styropian 12 cm
Gazobeton 24 cm
Tynk cem-wap gr. 1,5 cm



- PRACOWNIA ARCHITEKTONICZNA WOLCIECHA KORNAŃCZYŃSKIEGO - 02-804 WARSZAWA ul.GZEGZÓŁKI 6 tel/fax 6448987		
Investor	Zespół Szkół Centrum Kształcenia Rolniczego w Studzienicy, Studzieniec 09-200 Sierpc	
Nazwa i adres Inwestycji	"PRZEBUDOWA Z ROZBUDOWĄ I WĄDRUBOWĄ BUDYNKU INWENTARSKIEGO PRZY SZKOLE WRAZ ZE ZMIANĄ SPOSOBU UŻYTKOWANIA NA KOTŁOWNIĄ, BUDOWA SIECI CENTRALNEGO OGRZEWANIA, TERMOKONDERNIZACJA BUDYNKÓW KOMPLEKSU SZKOLNEGO, PRZEWIDZIANE DO REALIZACJI NA DZ. O NR EWID. 195/1395/16,195/16, 195/17/195/18 W MIEJSCOWOŚCI STUDZIENIEC GM. SIERPC	
Projektował	Nr uprawnień	Podpis
mgr inż. arch. Wojciech Kornański	upr.:proj. St-614/87	
Tytuł rys.	PRZEKRÓJ B-B	
Skala 1:50	Data: grudzień 2010r	Nr rys.
		AG
BRANŻA: ARCHITEKTONICZNA		