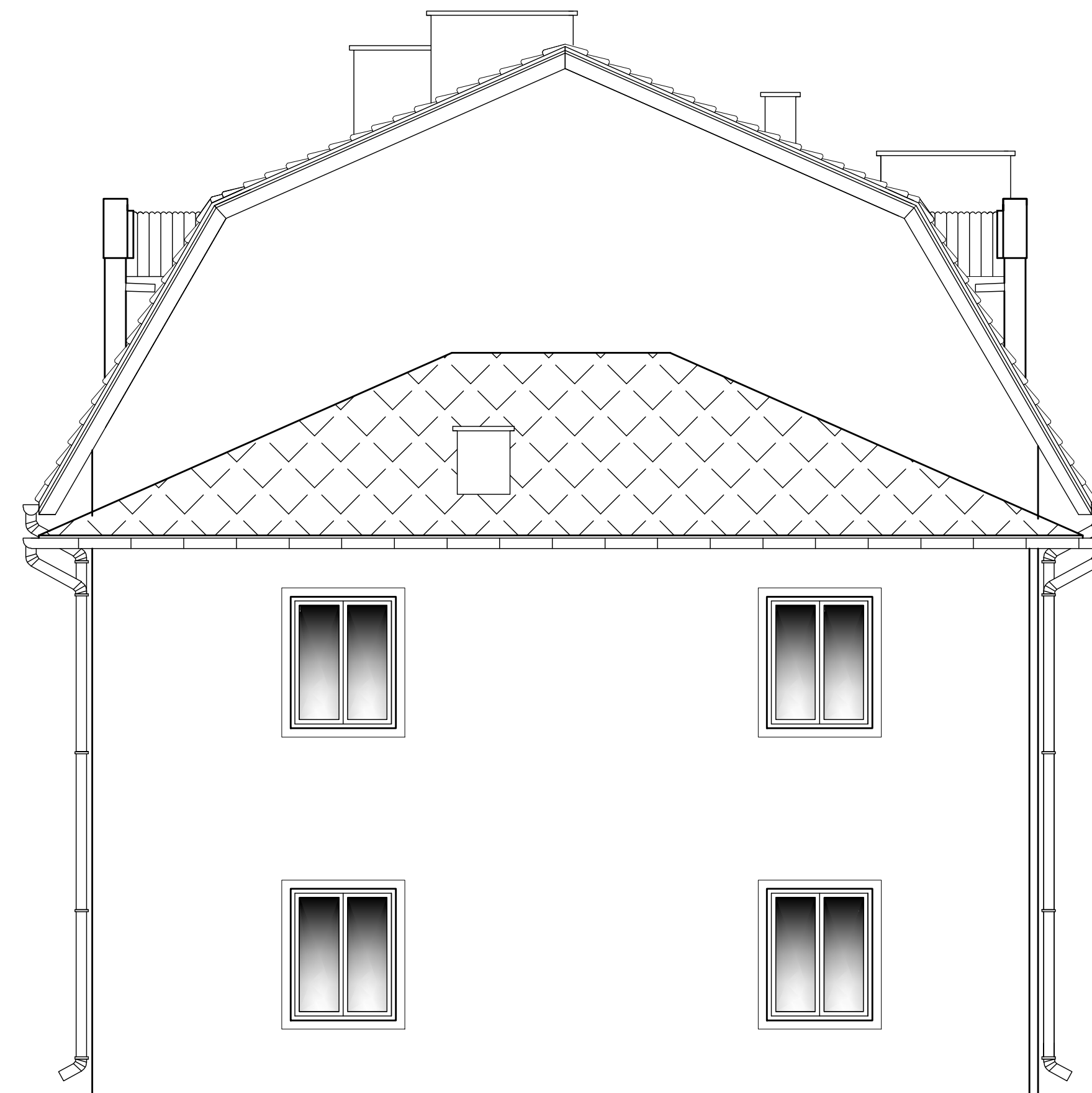
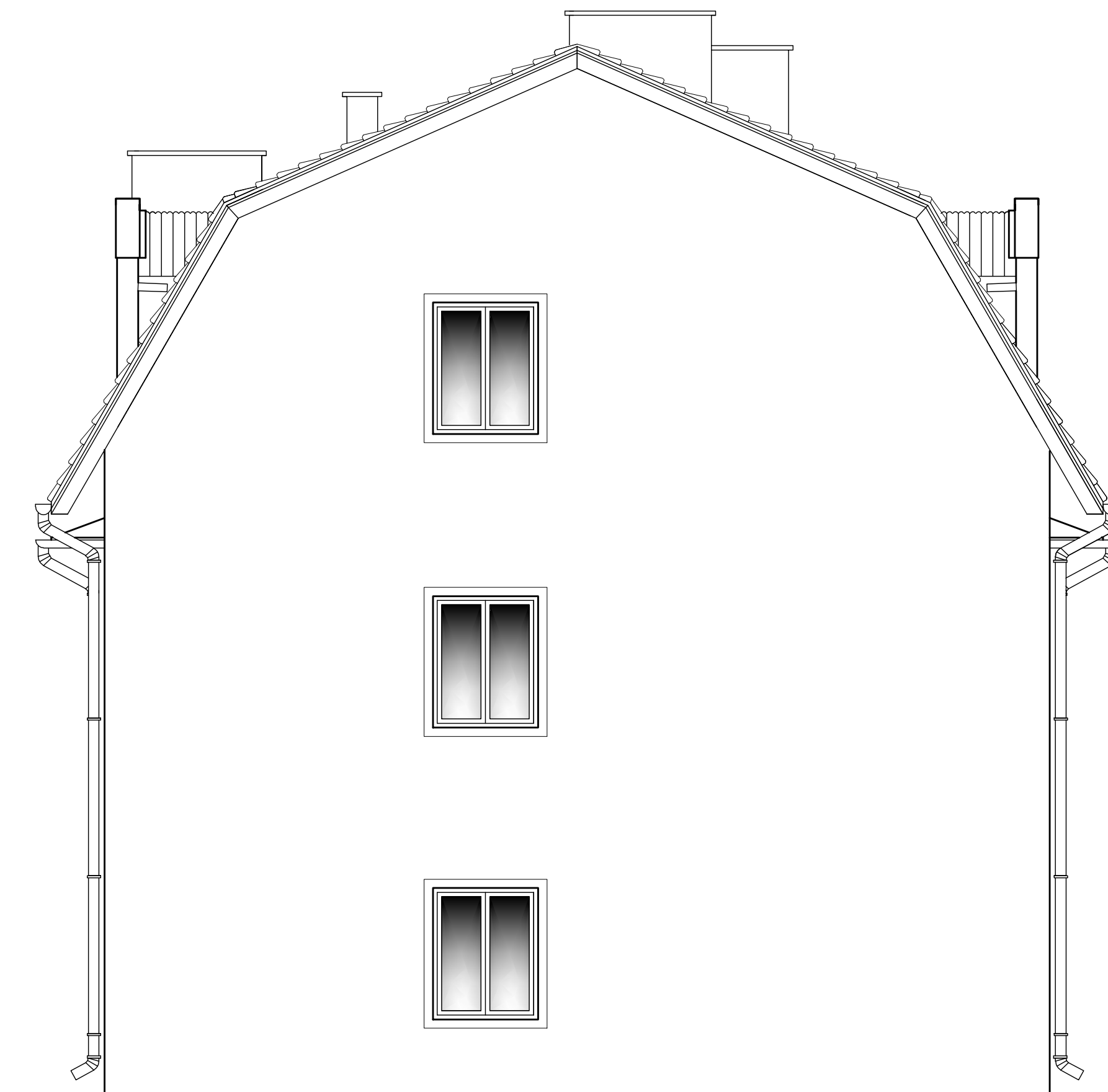


ELEWACJA PÓŁNOCNA I POŁUDNIOWA
skala 1:100

ELEWACJA PÓŁNOCNA
skala 1:100



ELEWACJA POŁUDNIOWA
skala 1:100



- PRACOWNIA ARCHITEKTONICZNA WOJCIECHA KORATOWSKIEGO -
02-804 WARSZAWA ul.GZEGZÓLKI 6 tel/fax 6446987

Inwestor	Zespół Szkół Centrum Kształcenia Rolniczego w Studzieńcu, Studzieniec 09-200 Sierpc		
Nazwa i adres inwestycji	"PRZEBUDOWA Z ROZBUDOWĄ I NADBUDOWĄ BUDYNKU INTERNATU PRZY SZKOLE WRAZ Z NIEZBĘDĄ INFRASTRUKTURĄ" Studzieniec gm. Sierpc, dz. nr ewid. 195/18		
Projektował	Nr uprawnień	Podpis	
mgr inż. arch. Wojciech Koratowski	St - 614/87		
Sprawdził	Nr uprawnień	Podpis	
mgr inż. arch. Jerzy Jaworski	Wa - 459/01		
Tytuł rys.	ELEWACJA PÓŁNOCNA I POŁUDNIOWA		A11
Skala 1:100	Data: grudzień 2010r	Nr rys.	

BRANŻA: ARCHITEKTURA