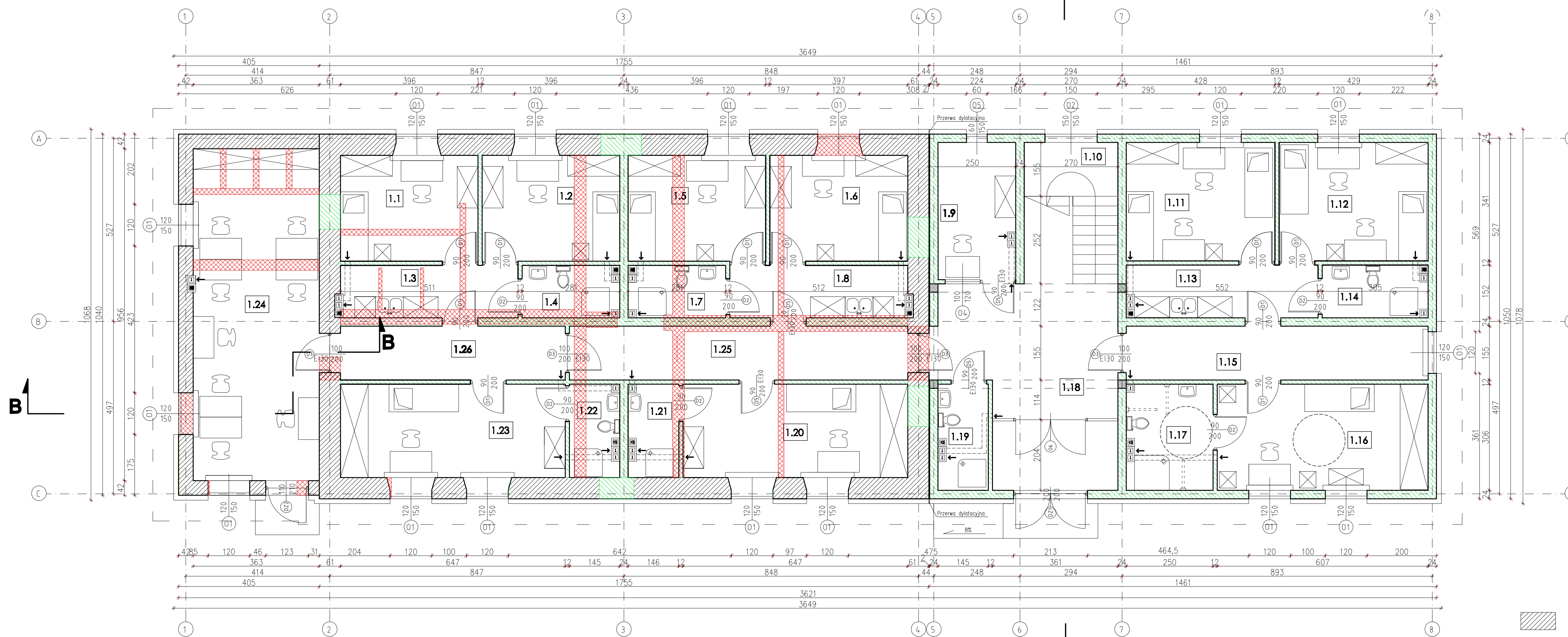


PARTER  
skala 1:100



ZESTAWIENIE POMIESZCZEŃ  
PARTER

Nr	Pomieszczenie	Posadzka	Powierzchnia [m <sup>2</sup> ]
1.1	pokój nr 1	gres/terakota	10,08
1.2	pokój nr 2	gres/terakota	12,08
1.3	aneks kuchenny	gres/terakota	7,65
1.4	łazienka	gres/terakota	4,07
1.5	pokój nr 3	gres/terakota	12,20
1.6	pokój nr 4	gres/terakota	12,11
1.7	łazienka	gres/terakota	4,07
1.8	aneks kuchenny	gres/terakota	7,67
1.9	recepcja	gres/terakota	8,74
1.10	schody	gres/terakota	5,49
1.11	pokój nr 5	gres/terakota	14,59
1.12	pokój nr 6	gres/terakota	14,62
1.13	aneks kuchenny	gres/terakota	8,17
1.14	łazienka	gres/terakota	4,42
1.15	komunikacja – korytarz 1.	gres/terakota	13,48
1.16	pokój nr 7	gres/terakota	17,56
1.17	łazienka dla niepełnosprawnych	gres/terakota	7,43
1.18	hol	gres/terakota	25,82
1.19	pom. dla sprzątaczk + brodzik	gres/terakota	4,27
1.20	pokój nr 8	gres/terakota	17,40
1.21	łazienka	gres/terakota	3,81
1.22	łazienka	gres/terakota	3,79
1.23	pokój nr 9	gres/terakota	17,40
1.24	wspólny pokój nauki	gres/terakota	34,70
1.25	komunikacja – korytarz 2.	gres/terakota	15,10
1.26	komunikacja – korytarz 3.	gres/terakota	10,03
RAZEM			299,82

- PRACOWNIA ARCHYTEKTONICZNA WOJCIECHA KORNIATOWSKIEGO -  
02-804 WARSZAWA ul.GZEGZÓLKI 6 tel/fax 6446987

Investor	Zespół Szkół Centrum Kształcenia Rolniczego w Studzieńcu, Studzieniec 09-200 Sierpc	
Nazwa i adres inwestycji	"PRZEBUDOWA Z ROZBUDOWĄ I NADBUDOWĄ BUDYNKU INTERNATU PRZY SZKOLE WRAZ Z NIEZBEDNĄ INFRASTRUKTURĄ" Studzieniec gm. Sierpc, dz. nr ewid. 195/18	
Projektował	Nr uprawnień	Podpis
mgr inż. arch. Wojciech Kornatowski	St - 614/87	
Sprawdził	Nr uprawnień	Podpis
mgr inż. arch. Jerzy Jaworski	Wa - 459/01	
Tytuł rys.	PARTER	
Skala 1:100	Data: grudzień 2010r	Nr rys.
		A2

BRANŻA: ARCHITEKTURA