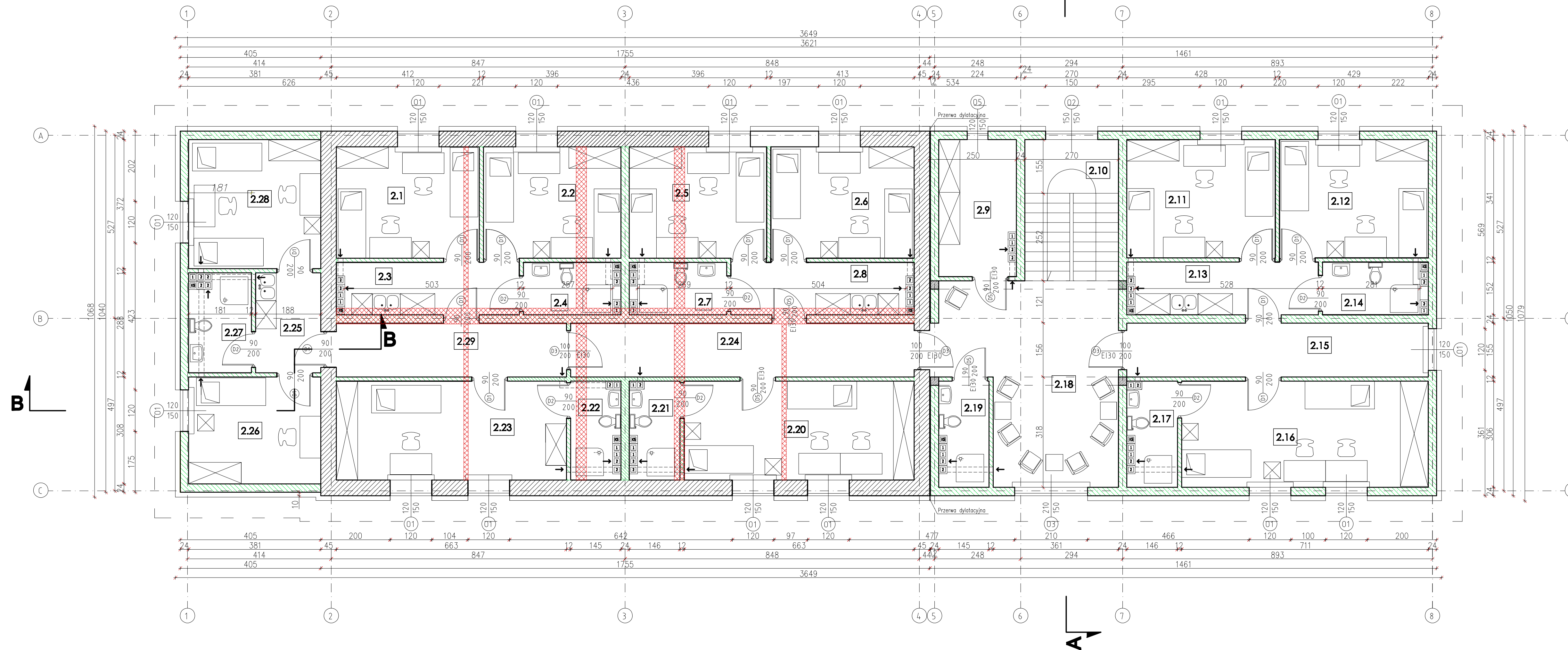


PIERWSZE PIĘTRO
skala 1:100



ZESTAWIENIE POMIESZCZEŃ
PIERWSZE PIĘTRO

| Nr | Pomieszczenie | Posadzka | Powierzchnia [m ²] |
|-------|-------------------------------|---------------|--------------------------------|
| 2.1 | pokój nr 10 | gres/terakota | 13,23 |
| 2.2 | pokój nr 11 | gres/terakota | 12,71 |
| 2.3 | aneks kuchenny | gres/terakota | 7,68 |
| 2.4 | łazienka | gres/terakota | 3,98 |
| 2.5 | pokój nr 12 | gres/terakota | 12,71 |
| 2.6 | pokój nr 13 | gres/terakota | 13,24 |
| 2.7 | łazienka | gres/terakota | 3,98 |
| 2.8 | aneks kuchenny | gres/terakota | 7,70 |
| 2.9 | pomieszczenie techniczne | gres/terakota | 8,64 |
| 2.10 | schody | gres/terakota | 5,49 |
| 2.11 | pokój nr 14 | gres/terakota | 14,59 |
| 2.12 | pokój nr 15 | gres/terakota | 14,62 |
| 2.13 | aneks kuchenny | gres/terakota | 8,07 |
| 2.14 | łazienka | gres/terakota | 4,33 |
| 2.15 | komunikacja – korytarz 1. | gres/terakota | 13,46 |
| 2.16 | pokój nr 16 | gres/terakota | 21,81 |
| 2.17 | łazienka | gres/terakota | 4,12 |
| 2.18 | hol | gres/terakota | 25,82 |
| 2.19 | wc ogólnie dostępne + brodzik | gres/terakota | 4,17 |
| 2.20 | pokój nr 17 | gres/terakota | 18,90 |
| 2.21 | łazienka | gres/terakota | 3,79 |
| 2.22 | łazienka | gres/terakota | 3,78 |
| 2.23 | pokój nr 18 | gres/terakota | 18,90 |
| 2.24 | komunikacja – korytarz 2. | gres/terakota | 15,34 |
| 2.25 | aneks kuchenny | gres/terakota | 5,41 |
| 2.26 | pokój nr 19 | gres/terakota | 11,70 |
| 2.27 | łazienka | gres/terakota | 4,86 |
| 2.28 | pokój nr 20 | gres/terakota | 14,14 |
| 2.29 | komunikacja – korytarz 3. | gres/terakota | 10,28 |
| RAZEM | | | 308,32 |

- ISTNIEJĄCE
- DO WYBURZENIA
- NOWE

- PRACOWNIA ARCHYTEKTONICZNA WOJCIECHA KORNIATOWSKIEGO -
02-804 WARSZAWA ul.GZEGZÓLKI 6 tel/fax 6446987

| | | |
|-------------------------------------|---|--------------------------|
| Investor | Zespół Szkół Centrum Kształcenia Rolniczego w Studzieńcu, Studzieniec 09-200 Sierpc | |
| Nazwa i adres inwestycji | "PRZEBUDOWA Z ROZBUDOWĄ I NADBUDOWĄ BUDYNKU INTERNATU PRZY SZKOLE WRAZ Z NIEZBĘDNĄ INFRASTRUKTURĄ" Studzieniec gm. Sierpc, dz. nr ewid. 195/18 | |
| Projektował | Nr uprawnień | Podpis |
| mgr inż. arch. Wojciech Kornatowski | St - 614/87 | |
| Sprawdził | Nr uprawnień | Podpis |
| mgr inż. arch. Jerzy Jaworski | Wa - 459/01 | |
| Tytuł rys. | PIERWSZE PIĘTRO | |
| Skala 1:100 | Data: grudzień 2010r | Nr rys. A3 |

BRANŻA: ARCHITEKTURA