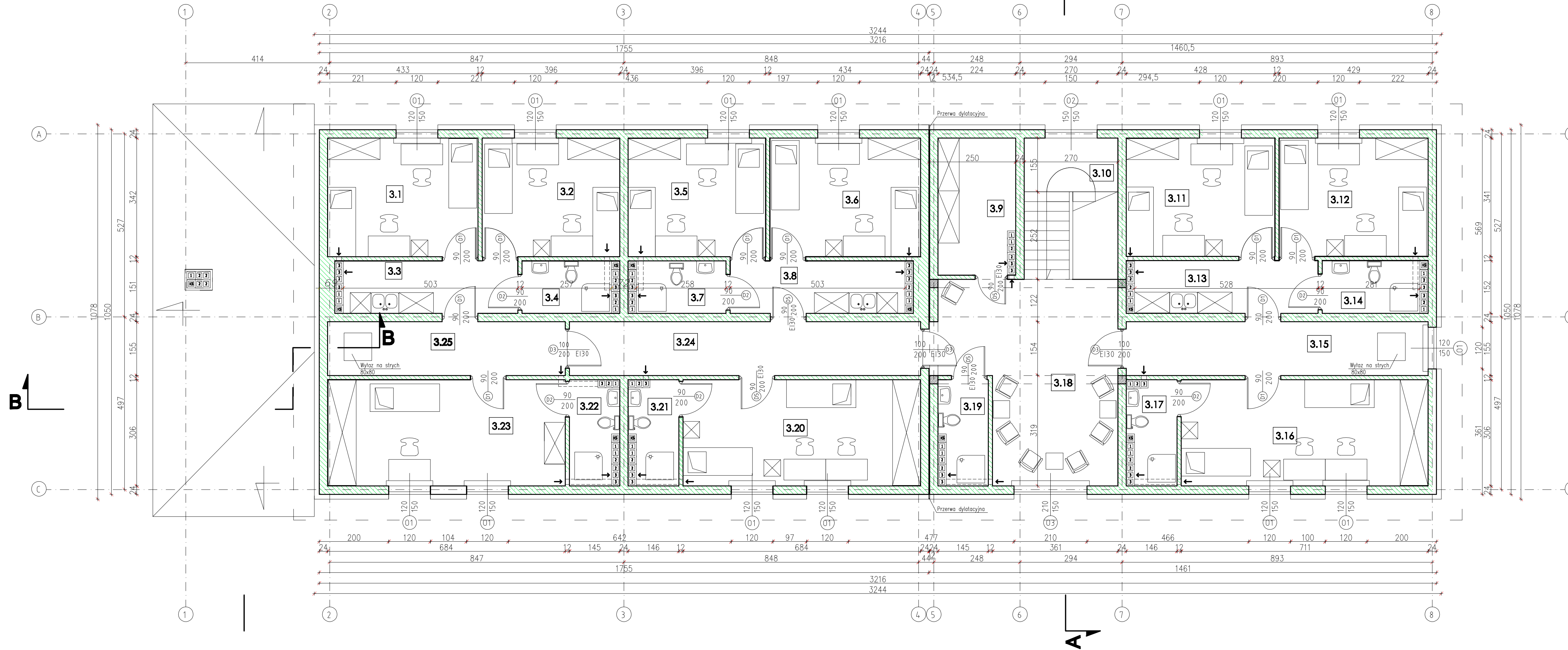


PODDASZE UŻYTKOWE
skala 1:100



ZESTAWIENIE POMIESZCZEŃ
PODDASZE UŻYTKOWE

Nr	Pomieszczenie	Posadzka	Powierzchnia [m ²]
3.1	pokój nr 21	gres/terakota	14,81
3.2	pokój nr 22	gres/terakota	13,54
3.3	aneks kuchenny	gres/terakota	7,59
3.4	łazienka	gres/terakota	3,89
3.5	pokój nr 23	gres/terakota	13,54
3.6	pokój nr 24	gres/terakota	14,84
3.7	łazienka	gres/terakota	3,90
3.8	aneks kuchenny	gres/terakota	7,60
3.9	pomieszczenie techniczne	gres/terakota	8,54
3.10	schody	gres/terakota	5,49
3.11	pokój nr 25	gres/terakota	14,59
3.12	pokój nr 26	gres/terakota	14,62
3.13	aneks kuchenny	gres/terakota	7,97
3.14	łazienka	gres/terakota	4,24
3.15	komunikacja – korytarz 1.	gres/terakota	14,47
3.16	pokój nr 27	gres/terakota	21,81
3.17	łazienka	gres/terakota	3,98
3.18	hol	gres/terakota	25,82
3.19	wc ogólnie dostępne + brodzik	gres/terakota	4,09
3.20	pokój nr 28	gres/terakota	20,92
3.21	łazienka	gres/terakota	3,67
3.22	łazienka	gres/terakota	3,64
3.23	pokój nr 29	gres/terakota	20,92
3.24	komunikacja – korytarz 2.	gres/terakota	15,66
3.25	komunikacja – korytarz 3.	gres/terakota	10,60
RAZEM			280,76

- PRACOWNIA ARCHYTEKTONICZNA WOJCIECHA KORNIATOWSKIEGO -
02-804 WARSZAWA ul.GZEGZÓŁKI 6 tel/fax 6446987

Investor	Zespół Szkół Centrum Kształcenia Rolniczego w Studzieńcu, Studzieniec 09-200 Sierpc		
Nazwa i adres inwestycji	"PRZEBUDOWA Z ROZBUDOWĄ I NADBUDOWĄ BUDYNKU INTERNATU PRZY SZKOLE WRAZ Z NIEZBEDNĄ INFRASTRUKTURĄ" Studzieniec gm. Sierpc, dz. nr ewid. 195/18		
Projektował	Nr uprawnień	Podpis	
mgr inż. arch. Wojciech Kornatowski	St - 614/87		
Sprawdził	Nr uprawnień	Podpis	
mgr inż. arch. Jerzy Jaworski	Wa - 459/01		
Tytuł rys.	PODDASZE UŻYTKOWE		A4
Skala 1:100	Data: grudzień 2010r	Nr rys.	

BRANŻA: ARCHITEKTURA