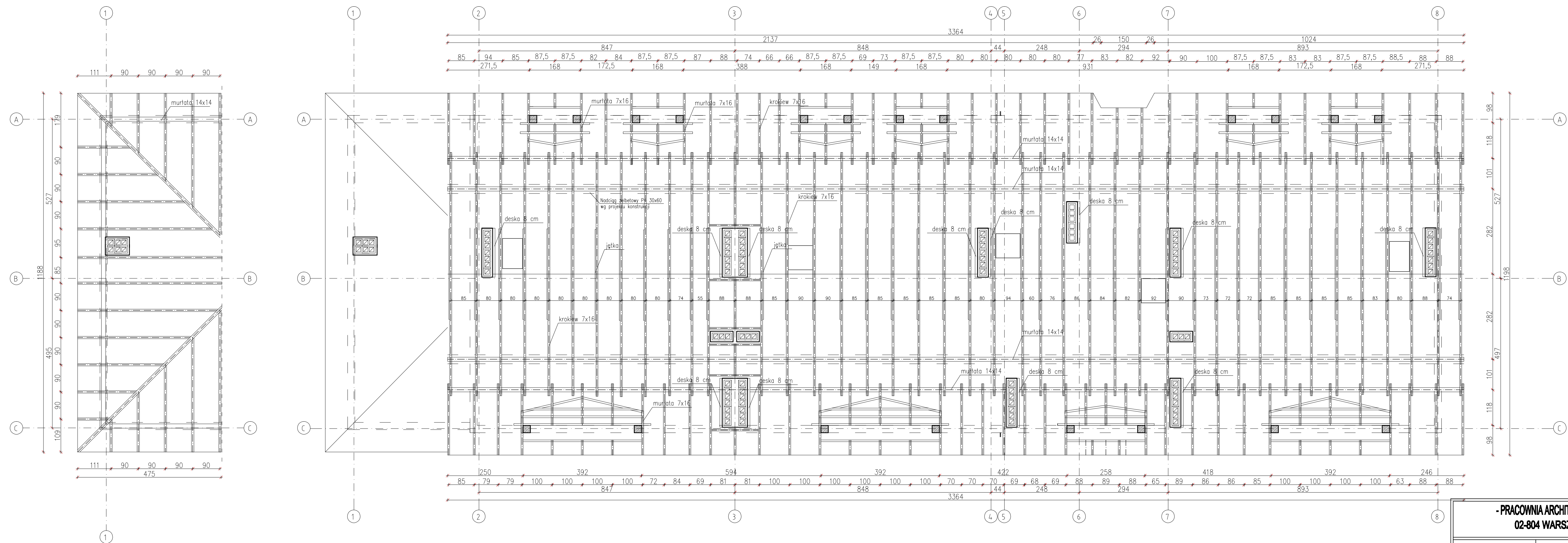


RZUT WIĘŻBY DACHOWEJ
skala 1:100



- PRACOWNIA ARCHYTEKTONICZNA WOJCIECHA KORATOWSKIEGO -
02-804 WARSZAWA ul.GZEGZÓLKI 6 tel/fax 6446987

Investor	Zespół Szkół Centrum Kształcenia Rolniczego w Studzieńcu, Studzieniec 09-200 Sierpc	
Nazwa i adres inwestycji	"PRZEBUDOWA Z ROZBUDOWĄ I NADBUDOWĄ BUDYNKU INTERNATU PRZY SZKOLE WRAZ Z NIEZBEDNĄ INFRASTRUKTURĄ" Studzieniec gm. Sierpc, dz. nr ewid. 195/18	
Projektował	Nr uprawnień	Podpis
mgr inż. arch. Wojciech Koratowski	St - 614/87	
Sprawdził	Nr uprawnień	Podpis
mgr inż. arch. Jerzy Jaworski	Wa - 459/01	
Tytuł rys.	RZUT WIĘŻBY DACHOWEJ	
Skala 1:100	Data: grudzień 2010r	Nr rys.
		A6

BRANŻA: ARCHYTEKTURA