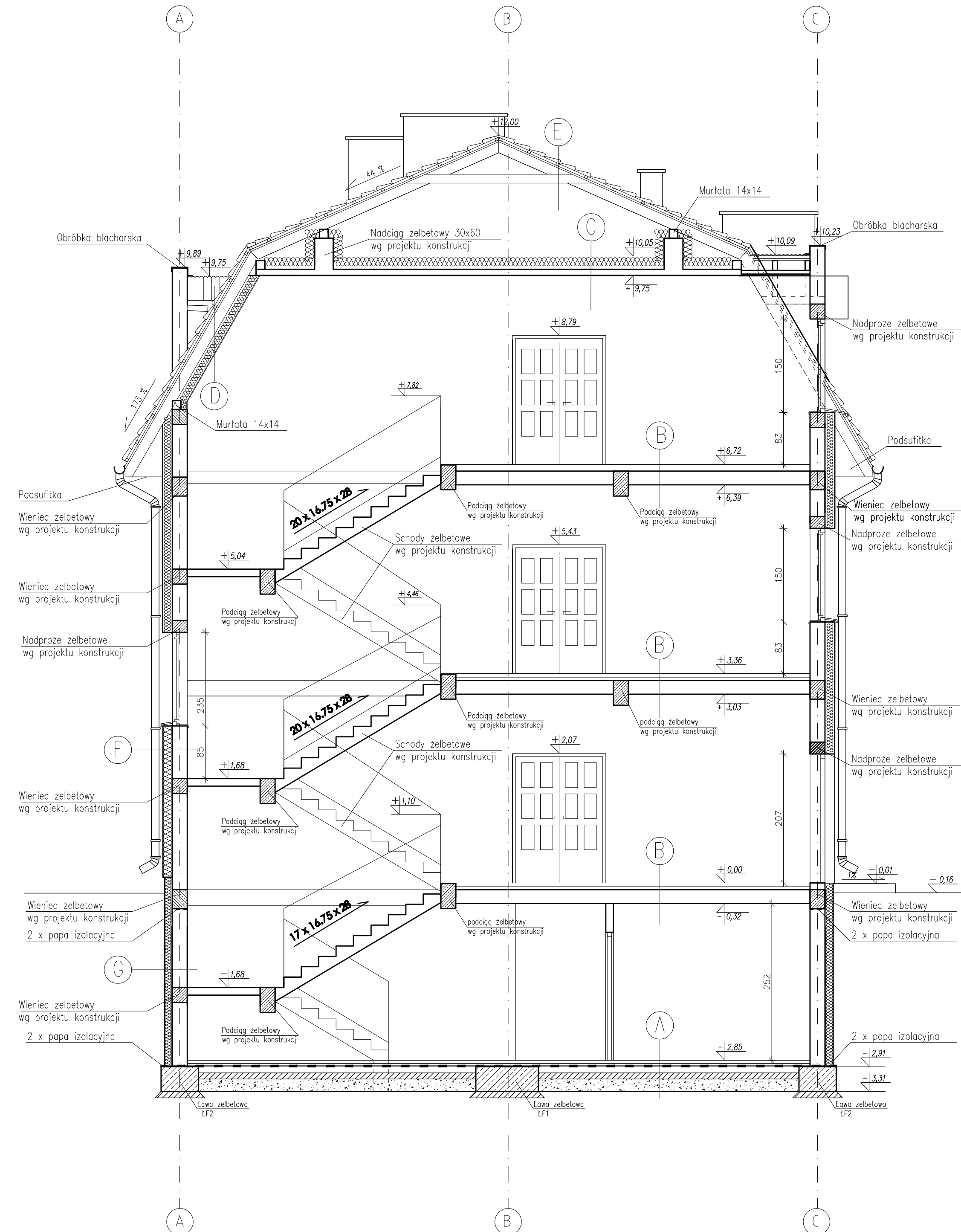


PRZEKRÓJ A-A  
skala 1:100



**A**

Posadzka-gress
Szlichta betonowa gr.5cm
Folia budowlana PE
Styropian EPS 200 gr.10 cm
2 x papa izolacyjna
Beton B20 gr.10cm zbrojony siatką zgrzewaną Ø3 o oczkach 100x100
Podsyпка piaskowa zagęszczona mechanicznie gr.20cm

**B**

Posadzka 1 cm
Warstwa wyrównawcza 5 cm
Folia budowlana PE
Styropian 5 cm
Strop gęstożebrowy Akermana 18+4 cm
Tynk wewnętrzny

**C**

Wełna mineralna gr. 20 mm
Folia budowlana PE
Strop gęstożebrowy żelbetowy 10 cm
Tynk cementowo-wapienny 15 mm

**D**

Pokrycie dachowe – blachodachówka
Łata 40x50 mm
Kontrłata 35x40 mm
Membrana paroprzepuszczalna
Krokiew 7x16 cm / wełna mineralna gr. 15 cm
Stelaż do mocowania płyt gk / wełna mineralna 5 cm
Paroizolacja
Płyta gk gr. 12 mm

**E**

Pokrycie dachowe blachodachówka
Łata 40x50 mm
Kontrłata 25x40 mm
Membrana paroprzepuszczalna
Krokiew 7x16 cm

**F**

Tynk zewnętrzny
Siatka z włókna szklanego na zaprawie klejowej
Styropian 14 cm
Gazobeton 24 cm
Tynk wewnętrzny

**G**

Tynk zewnętrzny
Styropian styrodur 12 cm
2x masa asfaltowa izolacyjna na bazie wody
Gazobeton 24 cm
Tynk wewnętrzny

- PRACOWNIA ARCHYTEKTONICZNA WOJCIECHA KORNAŃSKIEGO - 02-804 WARSZAWA ul.GZEGZÓLKI 6 tel/fax 6446987		
<b>Inwestor</b>	<b>Zespół Szkół Centrum Kształcenia Rolniczego w Studzieńcu, Studzieniec 09-200 Sierpc</b>	
<b>Nazwa i adres inwestycji</b>	<b>"PRZEBUDOWA Z ROZBUDOWĄ I NADBUDOWĄ BUDYNKU INTERNATU PRZY SZKOLE WRAZ Z NIEZBĘDĄ INFRASTRUKTURĄ" Studzieniec gm. Sierpc, dz. nr ewid. 195/18</b>	
<b>Projektował</b>	<b>Nr uprawnień</b>	<b>Podpis</b>
<b>mgr inż. arch. Wojciech Komatowski</b>	<b>St - 614/87</b>	
<b>Sprawdził</b>	<b>Nr uprawnień</b>	<b>Podpis</b>
<b>mgr inż. arch. Jerzy Jaworski</b>	<b>Wa - 459/01</b>	
<b>Tytuł rys.</b>	<b>PRZEKRÓJ A-A</b>	<b>A7</b>
<b>Skala 1:100</b>	<b>Data: grudzień 2010r</b>	
	<b>Nr rys.</b>	

BRANŻA: ARCHITEKTURA