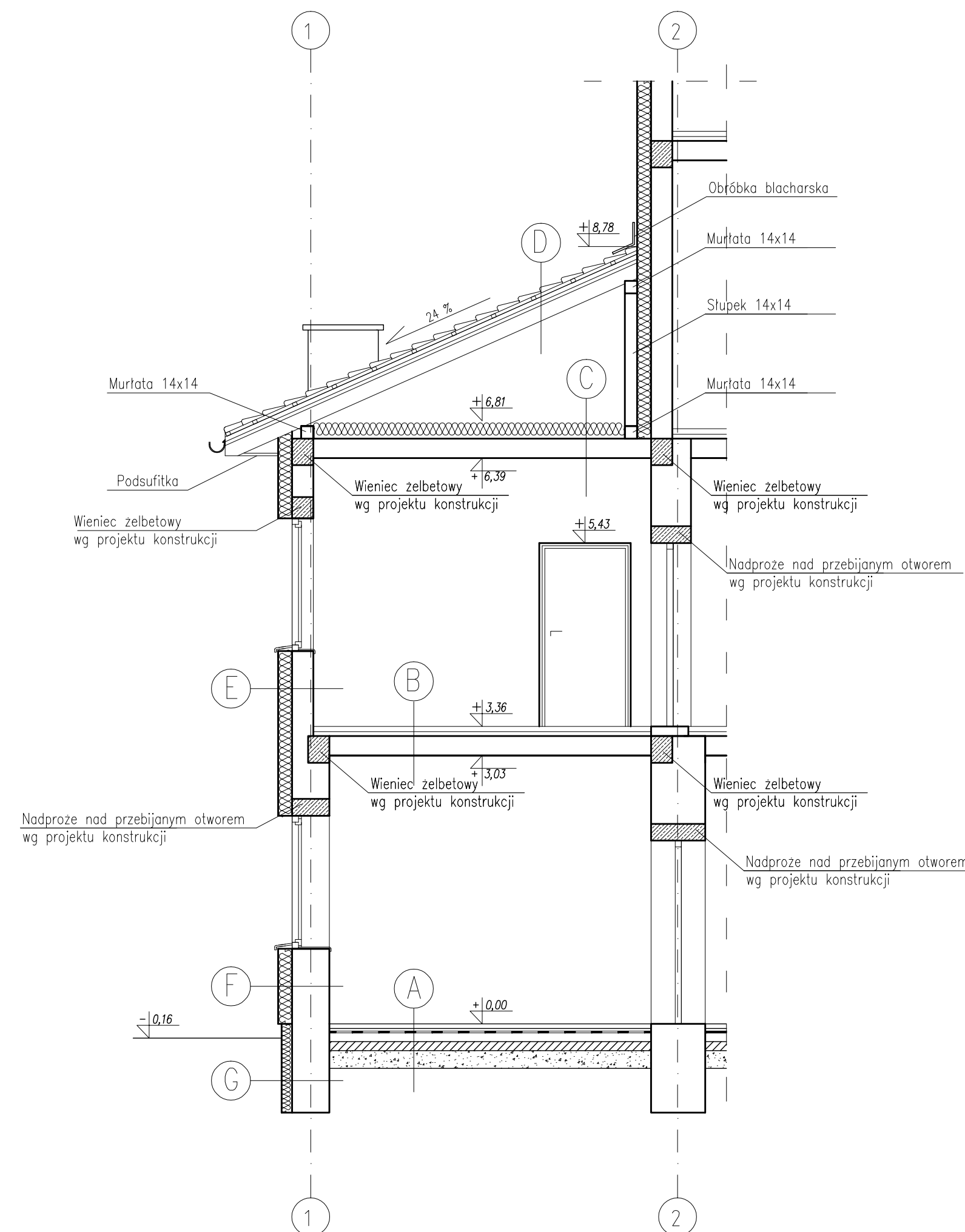


PRZEKRÓJ B-B  
skala 1:100



(A)

Posadzka-gress
Szlichta betonowa gr.5cm
Folia budowlana PE
Styropian EPS 200 gr.10 cm
2 x papa izolacyjna
Beton B20 gr.10cm zbrojony siatką zgrzewaną Ø3 o oczkach 100x100
Podsypka piaskowa zagęszczona mechanicznie gr.20cm

(B)

Posadzka 1 cm
Warstwa wyrównawcza 5 cm
Folia budowlana PE
Styropian 5 cm
Strop gęstożebrowy Akermana 18+4 cm
Tynk wewnętrzny

(C)

Wetna mineralna gr. 20 mm
Folia budowlana PE
Strop gęstożebrowy Akermana 18+4 cm
Tynk wewnętrzny

(D)

Pokrycie dachowe blachodachówka
Łata 40x50 mm
Kontrłata 25x40 mm
Membrana paroprzepuszczalna
Krokiew 7x16 cm

(E)

Tynk zewnętrzny
Styropian styrodur 14 cm
2x masa asfaltowa izolacyjna na bazie wody
Gazobeton 24 cm
Tynk wewnętrzny

(F)

Tynk zewnętrzny
Styropian styrodur 14 cm
2x masa asfaltowa izolacyjna na bazie wody
Istniejąca ściana 42 cm
Tynk wewnętrzny

(G)

Tynk zewnętrzny
Styropian styrodur 12 cm
2x masa asfaltowa izolacyjna na bazie wody
Istniejąca ściana fundamentowa 42 cm

<b>- PRACOWNIA ARCHYTEKTONICZNA WOJCIECHA KORNIATOWSKIEGO -</b> 02-804 WARSZAWA ul.GZEGZÓLKI 6 tel/fax 6446987		
<b>Inwestor</b>	<b>Zespół Szkół Centrum Kształcenia Rolniczego w Studzieńcu, Studzieniec 09-200 Sierpc</b>	
<b>Nazwa i adres inwestycji</b>	<b>"PRZEBUDOWA Z ROZBUDOWĄ I NADBUDOWĄ BUDYNKU INTERNATU PRZY SZKOLE WRAZ Z NIEZBĘDNIĄ INFRASTRUKTURĄ"</b> Studzieniec gm. Sierpc, dz. nr ewid. 195/18	
<b>Projektował</b>	<b>Nr uprawnień</b>	<b>Podpis</b>
<b>mgr inż. arch. Wojciech Komatowski</b>	<b>St - 614/87</b>	
<b>Sprawdził</b>	<b>Nr uprawnień</b>	<b>Podpis</b>
<b>mgr inż. arch. Jerzy Jaworski</b>	<b>Wa - 459/01</b>	
<b>Tytuł rys.</b>	<b>PRZEKRÓJ B-B</b>	
<b>Skala 1:100</b>	<b>Data: grudzień 2010r</b>	<b>Nr rys.</b>
		<b>A8</b>

BRANŻA: ARCHITEKTURA