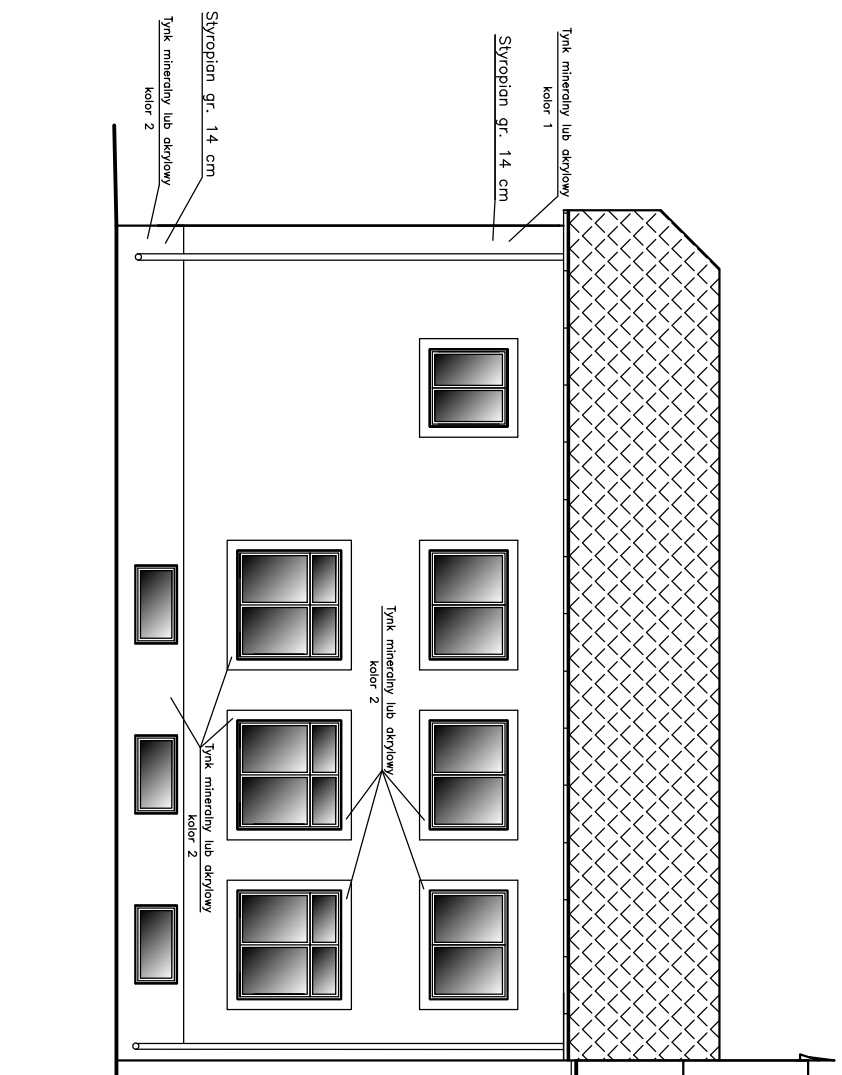


# BUDYNEK A – ELEWACJA POŁUDNIOWA

## Skala 1:100



1. Osieźta okien i drzwi w kolorze ściany przylegającej do osieży (kolor 2)
2. Tynk mineralny lub akrylowy kolor 1 i 2 do uzgodnienia na etapie wykonawczym
3. Rynny i rury spustowe z blachy ocynkowanej, kolor dopasowany do elewacji
4. Balustrada balkonowa wymieniona na balustradę z żeliwnych prętów
5. Elementy drewniane pozostawić i zaizolować ALIAX WOSKOWY na podkladzie z BORAMONU C30 – minimum 2 warstwy

-PRACOWNIA ARCHITECTONICZNA WIOJCECHA KORNAŃSKIEGO- 02-504 WARSZAWA UL. SZEGEŁKI 6 tel/fax 6446987 e-mail: info@kornatowski.pl; wkonratowski@poczta.onet.pl			
TEMAT	Przebudowa z rozbudową budynku inwentarskiego przy szkole wraz ze złączną częścią użytkownika na kotłownię, termomodernizacja budynków kompleksu szkolnego. Stuzieniec gm. Sierpc-BUDYNEK SZKOŁY		
INWESTOR	Zespół Szkół Centrum Kształcenia Rolniczego w Stuziencu		
ADRES	Stuzieniec 30 09-200 Sierpc		
AUTOR	mgr inż. arch. WOJCIECH KORNAŃSKI upr.proj. St-614/87		
TYTUŁ	BUDYNEK A – ELEWACJA POŁUDNIOWA		
DATA	październik 2010	W SKAŁU : 1: 100	<b>4</b>