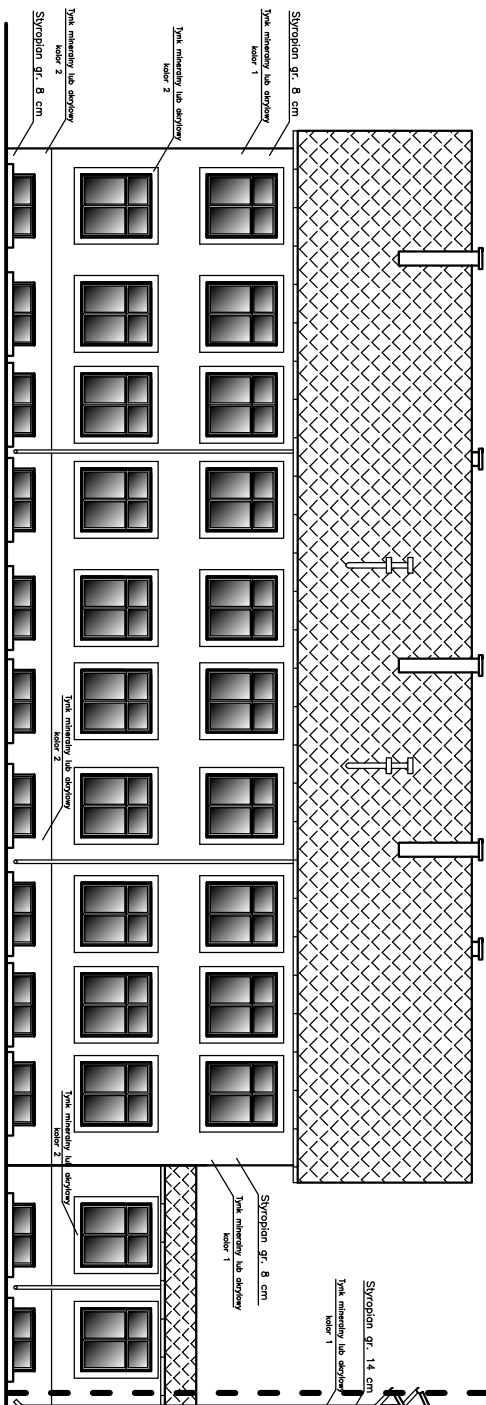
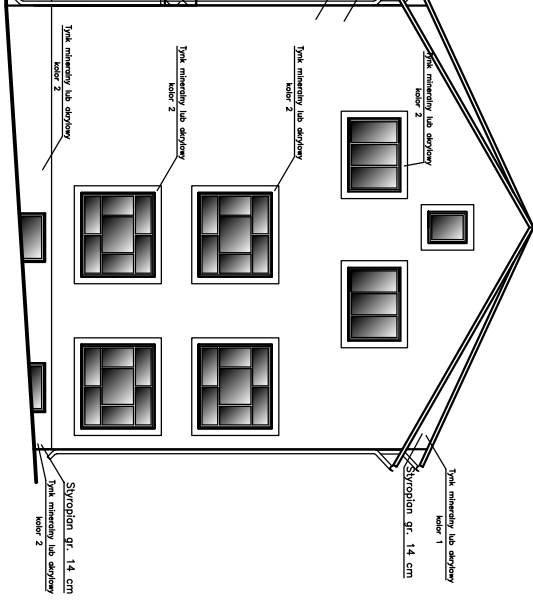


BUDYNEK B – ELEWACJA POŁUDNIOWA
skala 1:100



BUDYNEK A – ELEWACJA POŁUDNIOWA
skala 1:100



1. Okleśno alumi i drewn. w kolorze ściany przylegającej do osiedzi (kolor 2)
2. Tynk twardy lub szkły kolor 1 i 2 do usztywnienia na ścianie wykończonym
3. Piony i tury spawane z blachy ocynkowanej, kolor dopasowany do elewacji

-PROJEKTANT NACZELNIK BIURO ARCHIT. I INŻYNIERSKIEGO- email: hlo@omniweb.pl, www: hlo@omniweb.pl	
TEMAT	Przebudowa z rozbiórka budynku inżynierskiego przy szkole wraz ze zmianą sposobu użytkowania na kotłownię, termomodernizacja budynków komunalnych osiedla Stuzdzenie gm. Szepc-Bolnisi SKOKI.
INWESTOR	Zespół Szkół Centrum kształcenia Rolniczego w Stuzdzeniu
ADRES	Stuzdzenie, 30 09-200 Szepc
AUTOR	mgr inż. arch. WOLFFECH KONWALOWSKI upr.prof. St-614/87
Tytuł	BUDYNEK A I B – ELEWACJA POŁUDNIOWA
DZIA	przezłecznik 2010 W SKAL : 1 : 100
	5