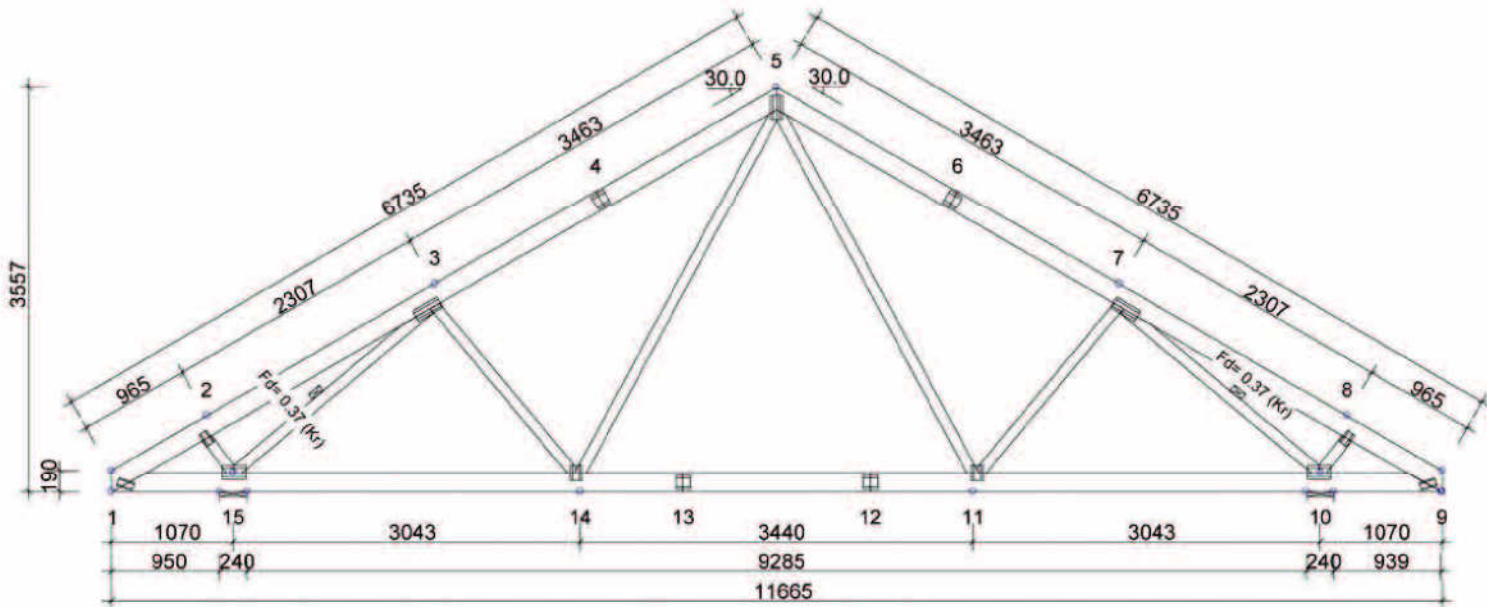




G1 - 22 nr 1-warstwa(y)

POKAZANE KRZYŻULCE PODPARTE
PATRZ ARKUSZ INFORMACYJNY ...

Masa: 108 kg/warstwę

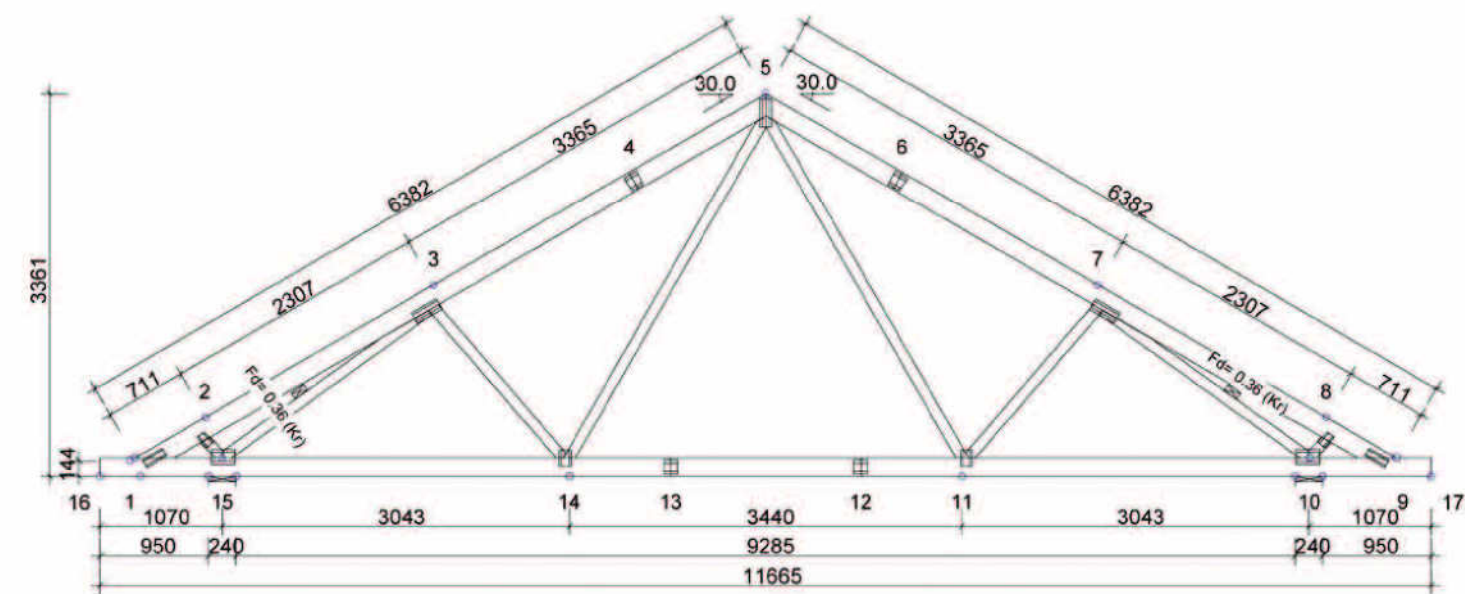


TARCICA:						ŁĄCZNIKI - OPRÓCZ NA DŁUGOŚĆ:					TOLERANCJA POŁOŻENIA ŁĄCZNIKA: 5 mm					ŁĄCZNIKI - NA DŁUGOŚĆ:				
GRUBOŚĆ 45 mm																				
WEZŁ Od - Do	WYS [mm]	KLASA	STEŻ mm/Szt	OBC N/m2	CSI %	WEZŁ NR	PLYTKA TYP	SZER [mm]	DŁUG [mm]	CSI %	WEZŁ NR	PLYTKA TYP	SZER [mm]	DŁUG [mm]	CSI %					
1-5	170	C24	< 1630	350	99	1	GNA20	76	143	46	4	GNA20	132	124	59					
5-9	170	C24	< 1630	350	99	2	GNA20	76	122	40	6	GNA20	132	124	59					
9-1	170	C24	< 8000	450	100	3	GNA20	105	246	92	12	GNA20	132	124	43					
3-14	95	C24	Nie		23	5	GNA20	105	205	99	13	GNA20	132	124	44					
7-11	95	C24	Nie		23	7	GNA20	105	246	92										
5-11	95	C24	Nie		18	8	GNA20	76	122	40										
5-14	95	C24	Nie		18	9	GNA20	76	143	46										
3-15	95	C24	1 szt.		72	10	T150	124	205	93										
7-10	95	C24	1 szt.		72	11	GNA20	105	143	97										
2-15	95	C24	Nie		5	14	GNA20	105	143	97										
8-10	95	C24	Nie		5	15	T150	124	205	93										

G2 - 2 nr 1-warstwa(y)

POKAZANE KRZYŻULCE PODPARTE
PATRZ ARKUSZ INFORMACYJNY ...

Masa: 104 kg/warstwę



TARCICA:						ŁĄCZNIKI - OPRÓCZ NA DŁUGOŚĆ:					TOLERANCJA POŁOŻENIA ŁĄCZNIKA: 5 mm				
GRUBOŚĆ 45 mm											ŁĄCZNIKI - NA DŁUGOŚĆ:				
WEZŁ Od - Do	WYS [mm]	KLASA	STEŻ mm/Szt	OBC N/m2	CSI %	WEZŁ NR	PLYTKA TYP	SZER [mm]	DŁUG [mm]	CSI %	WEZŁ NR	PLYTKA TYP	SZER [mm]	DŁUG [mm]	CSI %
1-5	170	C24	< 1630	350	99	1	GNA20	76	205	47	4	GNA20	132	124	61
5-9	170	C24	< 1630	350	99	2	GNA20	76	122	40	6	GNA20	132	124	61
16-17	170	C24	< 7030	450	100	3	GNA20	105	246	91	12	GNA20	132	124	47
3-14	95	C24	Nie		27	5	GNA20	105	246	85	13	GNA20	132	124	48
7-11	95	C24	Nie		27	7	GNA20	105	246	91					
5-11	95	C24	Nie		21	8	GNA20	76	122	40					
5-14	95	C24	Nie		21	9	GNA20	76	205	47					
3-15	95	C24	1 szt.		70	10	GNA20	132	205	90					
7-10	95	C24	1 szt.		70	11	GNA20	105	143	97					
2-15	95	C24	Nie		7	14	GNA20	105	143	97					
8-10	95	C24	Nie		7	15	GNA20	132	205	94					

INFORMACJE OGÓLNE:

WIAZAR ZAPROJEKTOWANY ZA POMOCĄ PROGRAMU
KOMPUTEROWEGO "TRUSSCON", LIC NR: 4736
SIŁY ZOSTAŁY OBLICZONE ZGODNIE Z
1 PRAWEM TEORII ODKSZTAŁCEN.
NORMA TARCICY: PN-EN 1995-1-1:2004 + NA
OBCIĄŻENIA: PN-EN 1991 + NA
OBCIĄŻENIA ŚNIEGIEM: PN-EN 1991-1-3:2005 + NA
OBCIĄŻENIA WIATREM : PN-EN 1991-1-4:2008 + NA

USTAWIENIA OGÓLNE:

GRUBOŚĆ TARCICY: (mm) 45
ROZSTAWY WIAZARÓW: (mm) 1000

OBCIĄŻENIA (N/m2):

ŚNIEG (WARTOŚĆ BAZOWA): 900
WIATR (WARTOŚĆ BAZOWA): 600
ZMIENNE: NR 1 WOLNY 500

OBC. STAŁE: PATRZ TABLICA TARCICY
INNE OBCIĄŻENIA JAK NA WYDRUKU OBLICZEŃ

REAKCJE PODPOROWE (N|kNm):

WEZŁ	KIER.	KO Śr	KO Śr	KO Kr	KO Kr	PODP
NR		MAX	MAX	MAX	MIN	MM
10	Pion	7447	15492	16619	1317	76
15	Poz	0	0	2733	0	
15	Pion	7447	15492	16619	1317	76

MAX UGIĘCIE (mm):

WEZŁ	NR	PION.	POZ	KO NR
12-13		14.4	1.1	18 (Wfin)
4		13.6	6.6	22 (Wfin)
6		13.3	-5.0	28 (Wfin)

INFORMACJE O UGIĘCIU W INNYCH WEZŁACH - PATRZ OBLICZENIA

INFORMACJE OGÓLNE:

WIAZAR ZAPROJEKTOWANY ZA POMOCĄ PROGRAMU
KOMPUTEROWEGO "TRUSSCON", LIC NR: 4736
SIŁY ZOSTAŁY OBLICZONE ZGODNIE Z
1 PRAWEM TEORII ODKSZTAŁCEN.
NORMA TARCICY: PN-EN 1995-1-1:2004 + NA
OBCIĄŻENIA: PN-EN 1991 + NA
OBCIĄŻENIA ŚNIEGIEM: PN-EN 1991-1-3:2005 + NA
OBCIĄŻENIA WIATREM : PN-EN 1991-1-4:2008 + NA

USTAWIENIA OGÓLNE:

GRUBOŚĆ TARCICY: (mm) 45
ROZSTAWY WIAZARÓW: (mm) 1000

OBCIĄŻENIA (N/m2):

ŚNIEG (WARTOŚĆ BAZOWA): 900
WIATR (WARTOŚĆ BAZOWA): 600
ZMIENNE: NR 1 WOLNY 500

OBC. STAŁE: PATRZ TABLICA TARCICY
INNE OBCIĄŻENIA JAK NA WYDRUKU OBLICZEŃ

REAKCJE PODPOROWE (N|kNm):

WEZŁ	KIER.	KO Śr	KO Śr	KO Kr	KO Kr	PODP
NR		MAX	MAX	MAX	MIN	MM
10	Pion	7260	14822	15884	1398	70
15	Poz	0	0	2604	0	
15	Pion	7260	14815	15878	1398	70

MAX UGIĘCIE (mm):

WEZŁ	NR	PION.	POZ	KO NR
12-13		15.9	1.2	19 (Wfin)
4		13.6	6.5	27 (Wfin)
6		13.4	-4.5	29 (Wfin)

INFORMACJE O UGIĘCIU W INNYCH WEZŁACH - PATRZ OBLICZENIA



Al. Jachowicza 17a
09-402 Płock
tel (+48.24) 269 25 75
tel/faks (+48.24) 364 20 64
biuro@krolkowski-jaworski.com

INWESTOR: ZESPÓŁ SZKÓŁ CENTRUM KSZTAŁCENIA
ROLNICZEGO W STUDZIEŃCU
STUDZIEŃCIEC 30
09-200 SIERPC

INWESTYCJA: ROZBUDOWA ISTNIEJĄCEGO BUDYNKU SZKOŁY O
BUDYNEK HALI SPORTOWEJ Z NIEZBĘDNYM ZAPLECZEM
SANITARNO-SOCJALNYM I ZAGOSPODAROWANIEM TERENU
PRZEWIDZIANEJ DO REALIZACJI NA DZIAŁCE O NR EWID. 195/1
W MIEJSCOWOŚCI STUDZIEŃCIEC, GMINA SIERPC

ADRES: DZIAŁKA O NR EWID. 195/1
STUDZIEŃCIEC 30
09-200 SIERPC

PROJEKTANT ARCHITEKTURA: mgr inż. arch. Jerzy Jaworski
upr nr Wa-459/01

SPRAWDZAJĄCY ARCHITEKTURA: mgr inż. arch. Tomasz Królikowski
upr nr 154/94 WI

OPRACOWANIE ARCHITEKTURA: mgr inż. arch. Julita Kopeć
mgr inż. Artur Łagodziński
mgr inż. arch. Natalia Rączkowska

NUMER RYS.: A-16a

NAZWA RYS.: WIAZARY DACHOWE

SKALA:

ETAP:

PROJEKT BUD. - WYKON.

BRANŻA: Architektura

DATA OPRACOWANIA: